

ISG>PACK

AUTOMATIC PACKAGING SYSTEM



FORMATORI DI SCATOLE
CASE ERECTORs



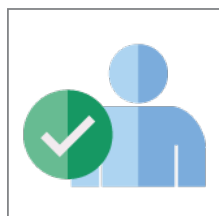
PACK FORMER 50 SB

Stazione di formatura,nastratura e reggiatura costituita da una sezione di formatura delle scatole con cilindro spintore e da una sezione di nastratura e reggiatura.Il modulo con due cinghie di trascinamento laterali motorizzate,si adatta alla confezione di diversi formati,consentendo un ampio margine di scorrimento delle scatole.La stazione da imballaggio Pack Former 50 SB prevede la formatura,sigillatura e la reggiatura di scatole di tipo americano tramite l'applicazione contemporanea di due strisce di nastro adesivo sulla linea centrale superiore ed inferiore della scatola.Il risultato è un perfetto allineamento delle falde e quindi una sigillatura ottimale, che viene effettuata dalle performanti teste nastranti. Dopodichè la scatole si posiziona nel piano della reggiatrice che in maniera automatica applica una o due reggiature in parallelo.Spostando le fotocellule di lettura scatola si regola la distanza tra le reggiature.Corredata di rulliera di accumulo in uscita,costituisce una semplice e pratica postazione di imballaggio.

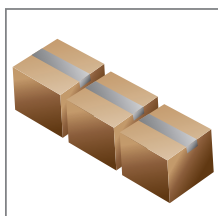
Forming,taping and strapping packaging station composed by a case former with a pushing cylinder and by a taping and strapping part. It is equipped with two adjustable lateral drive belts for the sliding of different box sizes. The Pack Former 50 SB is the right solution for forming,sealing and strapping American type boxes with the simultaneous application of adhesive tape on the top and bottom central line of the box. The result is the perfect alignment of the flaps and the optimum sealing thanks to the efficient taping head. After taping, the box slides to the strapping machine that automatically applies one or two parallel strappings. The distance between the strapping can be adjusted by regulating the fotocells that detect the box. The machine includes the outfeed roller conveyor and represents a simple and practical packaging station.



220 VOLTS



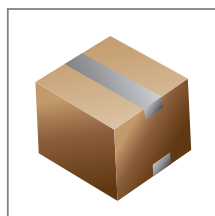
Presenza dell'operatore
With operator



Cartoni monoformato
Uniform carton



Formatura inferiore
Bottom forming



Nastratura e reggiatura
Sealing and strapping

*macchine con dimensioni a richiesta
customized machines on request

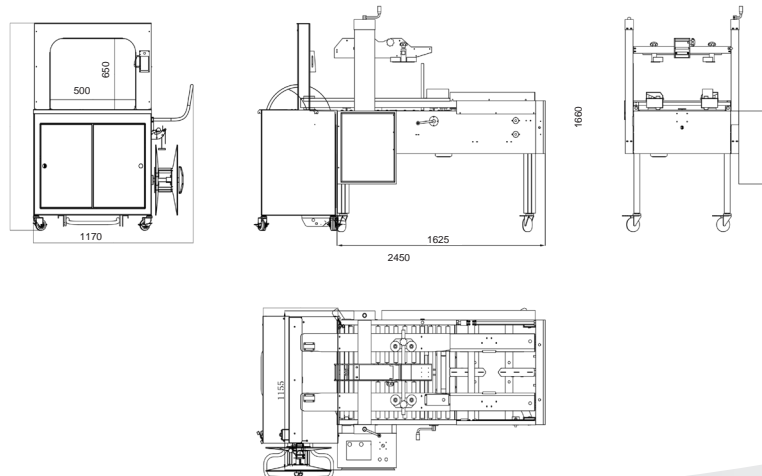


Peso: 360 Kg
 Alimentazione elettrica: 220 Volts 1ph - 50/60 Hz
 Condizioni ambientali umidità ≤ 90%
 Velocità di trasferimento scatola: 22 mt / min
 Alimentazione pneumatica: 4-6 kgf/cm²
 Temperatura di Utilizzo: da + 0°C fino a + 40°C
 Dimensione arco: 650 x 500 mm
 Tensione max reggia: fino a 45 Kg
 Reggia da utilizzare: 9 - 12 mm
 Spessore: 0,5 - 0,7 mm
 Peso max scatola: 40 Kg
 Dimensioni macchina: L 2500 x W 1170 x H 1330 - 1450 mm
 Rumorosità max: 75 db
 Protezione elettrica: IP 54
 Nastro adesivo: Kraft, polipropilene, pvc
 Teste nastranti standard: 50 - 75 mm
 Altezza piano lavoro: 860 mm
 Potenza installata: 1,1 Kw

Weight: 360 Kg
 Power supply: 220 volts 1ph - 50/60 Hz
 Environmental humidity conditions ≤ 90%
 Box transfer speed: 22 mt / min
 Air Supply: 4-6 kgf / cm²
 Operating temperature range: from + 0 ° C to + 40 ° C
 Arch size: 650 x 500 mm
 Maximum strap tension: up to 45 Kg
 Strap size: 9 - 12 mm
 Thickness: 0,5 - 0,7 mm
 Maximum box weight: 40 kg
 Machine dimensions: L 2500 x W 1170 x H 1330 - 1450 mm
 Maximum Noise: 75 db
 Electrical protection: IP 54
 Adhesive Tape: Kraft, polypropylene, pvc
 Standard Taping head: 50 - 75 mm
 Working table height: 860 mm
 Installed power: 1,1 Kw

|  | dimensioni scatole box dimension | |
|---|-------------------------------------|-----------------|
| | minimo min. | massimo max. |
| Length | 200 mm | 500 mm |
| Width | 150 mm | 400 mm |
| Height | 120 mm | 450 mm |

|  | nastro adesivo adhesive tape | |
|--|---------------------------------|-----------------|
| | tipo type | massimo max. |
| -- | -- | -- |
| 50 mm | pp, pvc, kraft | 990 mtl |
| 75 mm | pp, pvc, kraft | 990 mm |



| | |
|---|--|
| Dati tecnici Data Sheet | Pack Former 50 SB |
| Alimentazione elettrica Power supply | 220 volts 1 ph - 50/60 Hz |
| Potenza Installata Installed power | 1,1 kW |
| Pressione aria Air pressure | 6 bar |
| Consumo aria Air consumption | 2 Nlitri/min |
| Magazzino scatole Box storage | - |
| Capacità produttiva Production capacity | 4-6 scatole min 4-6 boxes min |
| Caratteristiche prodotto lavorabile Product features | |
| Dimensioni min scatole Max box dimension | L 200 x W 150 x H 120 mm |
| Dimensioni max scatole Max box dimension | L 500 x W 400 x H 450 mm |
| Tipologia di scatole Box type | Scatole di tipo americano American type boxes |

It Le indicazioni riportate non sono impegnative
En The information given is not binding
Fr Les indications fournies ne sont pas contraignantes
De Die Angaben sind unverbindlich
Es Las indicaciones presentadas no nos comprometen

ISG>PACK
AUTOMATIC PACKAGING SYSTEM

Imballaggi Service Group S.r.l.
Via Castelli Romani Km.11,700
Angolo Via Sassuolo, 6
00071 - Pomezia (ROMA) - ITALY
phone 0039 06 91607561
fax 0039 06 91625014
www.imballaggiservice.com
info@imballaggiservice.com

