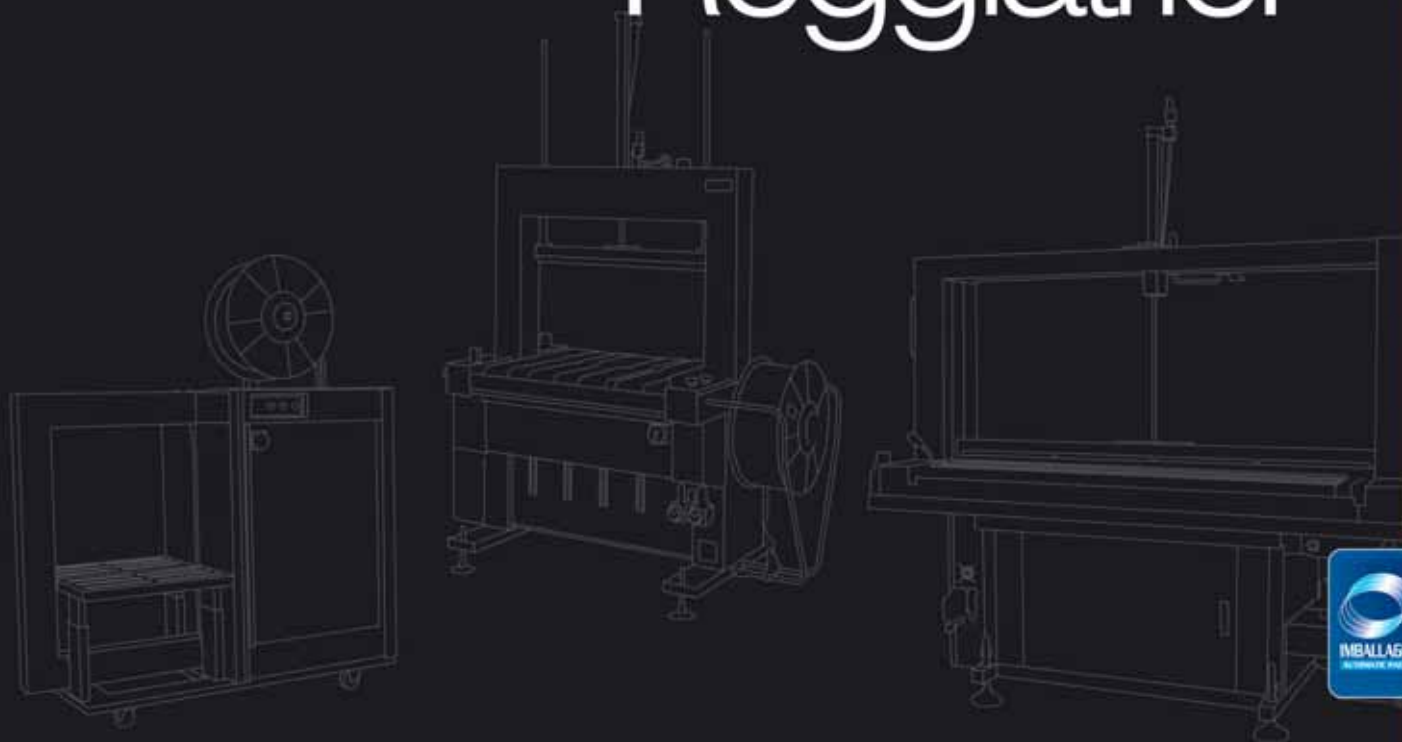




Reggiatrici



tecnologia a misura del prodotto



Reggiatrici automatiche con operatore



Reggiatrice automatica con operatore, TP 6000 è particolarmente indicata per la reggiatura di prodotti di ogni genere. Dotata di arco chiuso, che permette di reggiare, in automatico, tramite l'azione di un pulsante, di un pedale o di un sensore posizionato sul piano di scorrimento, pacchi di diverso formato in modo automatico e con estrema praticità. **TP-6000 S** versione in acciaio inox SUS 304.

TP 6000

Caratteristiche:

- Regolazione esterna del tensionamento tramite ghiera
- Regolazione del tempo di saldatura
- Possibilità di usare varie misure di reggia
- Caricamento manuale della reggia
- Piano rulli
- Facile utilizzo
- Basso costo di manutenzione
- Possibilità di arco con dimensioni diverse secondo il prodotto da reggiare (vedi tabella)



Reggiatrice automatica con operatore TP 601D è la reggiatrice automatica di nuova generazione, ideale per reggiare colli di ogni tipo, possiede caratteristiche che la rendono unica, come il caricamento automatico della reggia, l'espulsione reggia ed il disinceppamento della macchina in caso di anomalia con rilancio immediato. Queste funzioni la rendono facile da utilizzare ed estremamente affidabile. **TP-601 DS** versione in acciaio inox SUS 304.

TP 601 D

Caratteristiche:

- Caricamento automatico della reggia
- Espulsione anello reggia (loop ejection) in caso di avvio ciclo senza pacco
- Controllo elettronico del tensionamento
- Possibilità di arco con dimensioni diverse secondo il prodotto da reggiare (vedi tabella)

Reggiatrice automatica a tavolo basso, con operatore, TP 601L ha le stesse caratteristiche della TP 601D, è una macchina progettata per la reggiatura di prodotti voluminosi e pesanti. Può essere inserita in linee dove la limitata altezza del trasportatore o della postazione di lavoro non permettono l'uso di una reggiatrice standard. **TP-601 LS** versione in acciaio inox SUS 304.



TP 601 L

Caratteristiche:

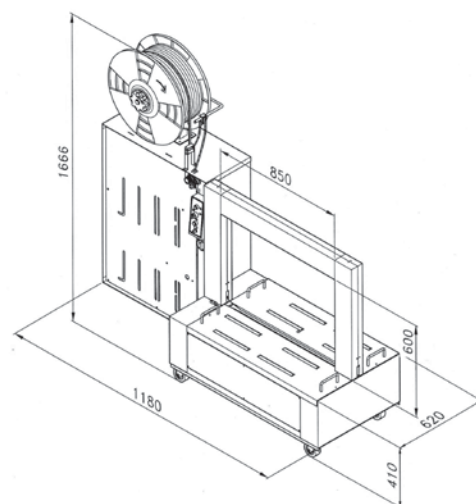
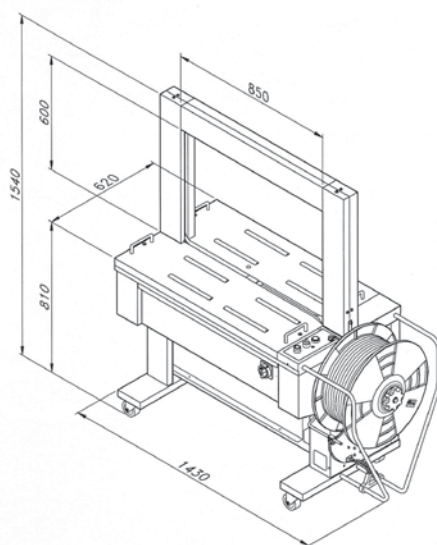
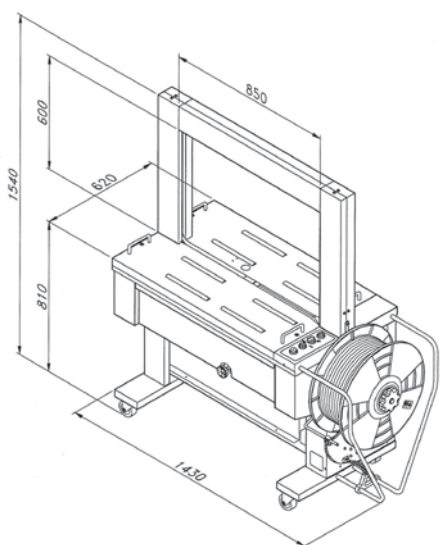
- Caricamento automatico della reggia
- Espulsione anello reggia (loop ejection) in caso di avvio ciclo senza pacco
- Controllo elettronico del tensionamento
- Possibilità di arco con dimensioni diverse secondo il prodotto da reggiare (vedi tabella)

Reggiatrici automatiche con operatore

layout TP 6000

layout TP 601 D

layout TP 601 L



Dati tecnici:	TP-6000	TP-601 D	TP-601 L
Alimentazione elettrica	220 - 240 V 1PH - N - PE	220 - 240 V 1PH - N - PE	220 - 240 V 1PH - N - PE
Dimensione arco standard	850 x 600 mm	850 x 600 mm	850 x 600 mm
Dimensione max prodotto	750 x 550 mm	750 x 550 mm	750 x 550 mm
Velocità di reggiatura	27 cicli al minuto	29 cicli al minuto	29 cicli al minuto
Dimensione interna bobina reggia	200-280 mm	200-280 mm	200-280 mm
Dimensione macchina standard	1430 x 620 mm h 1540 mm	1430 x 620 mm h 1540 mm	1180 x 620 mm h 1666 mm
Peso netto macchina	220 Kg	220 Kg	235 Kg
Qualità consigliata della reggia:			
Materiale	polipropilene	polipropilene	polipropilene
Larghezza	8-9-12-15 mm	8-9-12 mm	8-9-12 mm
Spessore	da 0,50 a 0,70 mm	da 0,50 a 0,70 mm	da 0,50 a 0,70 mm
Optional:			
Avvio ciclo reggiatura	Tramite pedale mobile	Tramite pedale mobile	Tramite pedale mobile

Dimensioni arco										Legenda
	650L	850L	1050L	1250L	1450L	1650L	1850L	2050L	2250L	L=Larghezza
400H	D	D	D	D	D	D	D	D	D	H=Altezza
600H	D	S	D	D	D	D	D	D	D	S=standard
800H	D	D	D	D	D	D	D	D	D	D=arco disponibile
1000H	D	D	D	D	D	D	D	D	N	N=arco non disponibile
1200H	D	D	D	D	D	D	D	N	N	Le misure sono in mm.

Reggiatrici automatiche con operatore (High-speed)



TP 705

Caratteristiche:

- Regolazione del tensionamento tramite potenziometro
- Regolazione del tempo di saldatura
- Gruppo di reggiatura con motori brushless 24volt vcc
- Caricamento manuale della reggia
- Basso costo di manutenzione
- Regolazione del tensionamento soft per prodotti delicati



TP 701

Caratteristiche:

- Caricamento automatico della reggia
- Regolazione del tempo di saldatura per forte tensione
- Gruppo di reggiatura con motori brushless 24volt vcc
- Controllo elettronico del tensionamento
- Espulsione anello reggia in automatico (loop ejection)
- Regolazione del tensionamento soft per prodotti delicati
- Espulsione automatica di uno spezzone di reggia a fine bobina



TP 701 P

Caratteristiche:

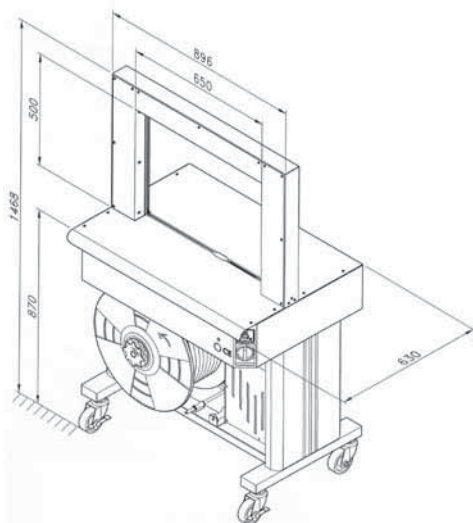
- Caricamento automatico della reggia
- Regolazione del tempo di saldatura per forte tensione
- Pressino stabilizzatore
- Gruppo di reggiatura con motori brushless 24volt vcc
- Controllo elettronico del tensionamento
- Espulsione anello reggia in automatico (loop ejection)
- Regolazione del tensionamento soft per prodotti delicati
- Espulsione automatica di uno spezzone di reggia a fine bobina

Reggiatrice automatica con operatore ad alta velocità, TP 701 è la reggiatrice automatica di nuova generazione. Studiata e sviluppata in Europa TP 701 è una reggiatrice con una nuova tecnologia. Lavora con motori brushless 24Vcc disposti per ogni funzione della macchina. Sono stati eliminati più del 30% di componenti meccanici rispetto ad una tradizionale reggiatrice. Adatta per tipografie, uffici postali, banche e nel settore dell'industria in genere. Idonea per le alte cadenze produttive e per chi necessita di una affidabilità assoluta. **TP-701 S** versione in acciaio inox SUS 304.

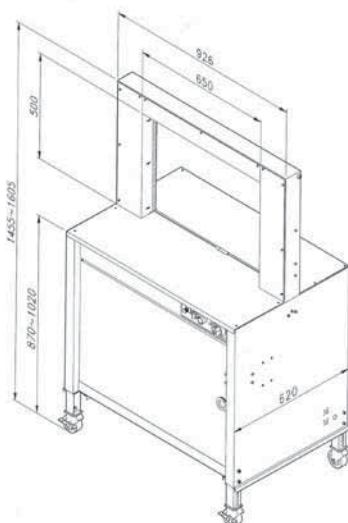
Reggiatrice automatica con operatore ad alta velocità con pressino, TP 701 P è la reggiatrice automatica di nuova generazione. Studiata e sviluppata in Europa TP 701 P è una reggiatrice con una nuova tecnologia. Lavora con motori brushless 24Vcc disposti per ogni funzione della macchina. Sono stati eliminati più del 30% di componenti meccanici rispetto ad una tradizionale reggiatrice. Adatta per tipografie, uffici postali, banche e nel settore dell'industria in genere. Idonea per le alte cadenze produttive e per chi necessita di una affidabilità assoluta. **TP-701 PS** versione in acciaio inox SUS 304.

Reggiatrici automatiche con operatore (High-speed)

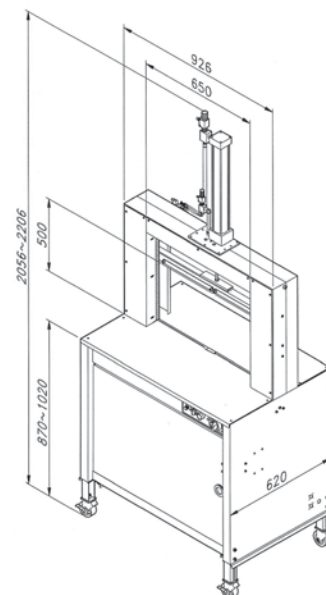
layout TP 705



layout TP 701



layout TP 701 P



Dati tecnici:	TP-705	TP-701	TP-701 P
Alimentazione elettrica	220 - 240 V 1PH - N - PE 50/60 Hz	220 - 240 V 1PH - N - PE 50/60 Hz	220 - 240 V 1PH - N - PE 50/60 Hz
Consumo aria	Non richiesta	Non richiesta	6 Bar
Dimensione arco standard	650 x 500 mm (unica misura)	650 x 500 mm	650 x 500 mm
Dimensione max prodotto	600 x 450 mm	600 x 450 mm	600 x 450 mm
Velocità di reggiatura	28 cicli al minuto	50 cicli al minuto	40 cicli al minuto
Dimensione interna bobina reggia	200 mm	200-280 mm	200-280 mm
Dimensione macchina standard	896 X 630 mm h 1468 mm	926 X 620 mm h 1455-1605 mm	926 X 620 mm h 2056-2200 mm
Peso netto macchina	125 Kg	160 Kg	192 Kg

Qualità consigliata della reggia:

Materiale	polipropilene	polipropilene	polipropilene
Larghezza	5-6 mm	5-6-9 mm	5-6-9 mm
Spessore	da 0,40 a 0,55 mm	da 0,40 a 0,55 mm	da 0,40 a 0,55 mm

Optional:

Avvio ciclo	Tramite pedale mobile	Tramite pedale mobile	Tramite pedale mobile
Avvio ciclo	no	Tramite 2° pedale a barra	Tramite 2° pedale a barra
Avvio ciclo	no	Tramite fotocellula	Tramite fotocellula
Piano di lavoro regolabile	870 - 950 mm	no	no

Dimensioni arco: TP-701 / TP-701 P

Dimensioni arco: TP-701 / TP-701 P					Legenda
	550L	650L	850L	1050L	L=Larghezza
300H	N	D	N	N	H=Altezza
400H	S	N	N	N	S=standard
500H	N	D	N	N	D=arco disponibile
600H	N	N	N	N	N=arco non disponibile
800H	N	N	N	D	Le misure sono in mm.

